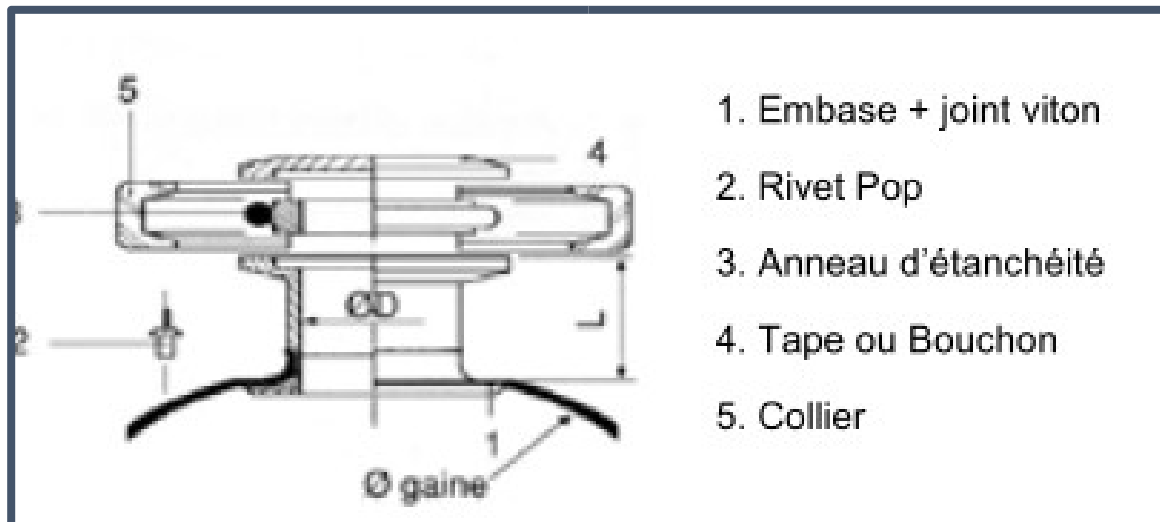
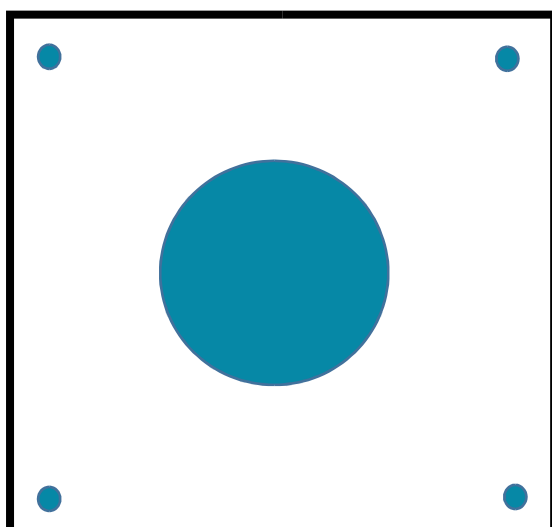


PRISE D'ÉCHANTILLON A RACCORD ISO KF (PNEUROP)



Prise d'échantillon, pour gaine de ventilation carrée ou ronde.

1- EMBASE CARREE INOX 316L EPAISSEUR 1 ou 2 mm

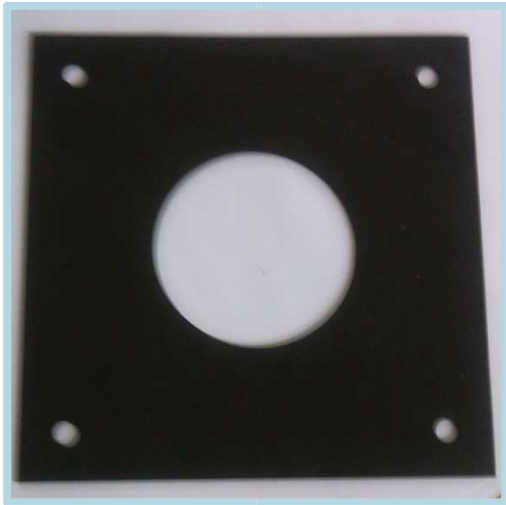


Embase carrée 100 x 100 mm

Perçages pour rivets \varnothing 5 mm

Perçage au centre selon DN de l'embout PNEUROP et le rayon de courbure de la canalisation

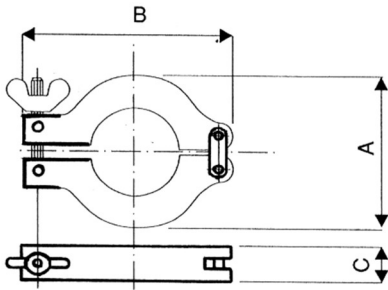
2- JOINT PLAT VITON DECOUPE A LA FORME DE L'EMBASE



Joint plat épaisseur 1 mm découpé à la forme de l'embase carrée afin d'obtenir une étanchéité performante sur toute la superficie de l'embase.

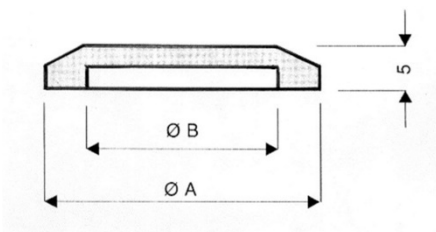
3- EMBOUT PNEUROP, OBTURATEUR, ANNEAU DE CENTRAGE ET COLLIER 3.1

– Collier de serrage Aluminium



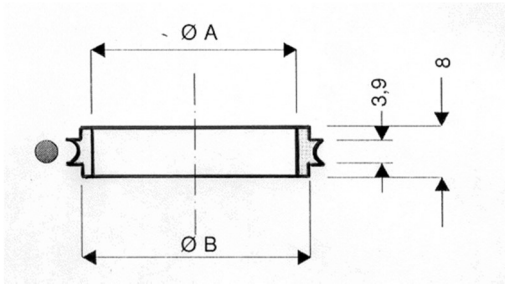
Matériau	Ø nominal	A	B	C	Référence
Aluminium	DN 10-16	45	62	16	VKFCL16A
	DN 20-25	55	73	16	VKFCL25A
	DN 32-40	70	90	16	VKFCL40A

3.2- Obturateur



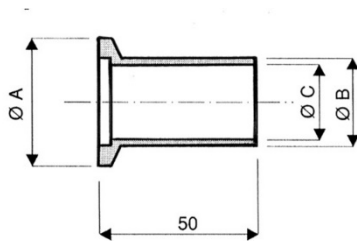
Matériau	Ø nominal	A	B	Référence
316L	DN 16	30	17.2	VKFOS16IL
	DN 25	40	26.2	VKFOS25IL
	DN 40	55	41.2	VKFOS40IL

3.3- Anneau de centrage inox 316L + joint Viton



Matériau	Ø nominal	A	B	Référence
Inox 316L	DN 16	16	17	VKFA16ILV
Viton	DN 25	25	26	VKFA25ILV
	DN 40	40	41	VKFA40ILV

3.4 – Embout lisse long



Matériau	Ø	A	B	C	D	Référence
Inox 316L	DN 16	30	20	16	40	VKFEL16IL20M
	DN 25	40	28	24	40	VKFEL25IL28M
	DN 40	55	42,4	39	40	VKFEL40IL20S
	DN 50	75	54	50	40	VKFEL50IL54M

4- SOUDURE

L'embout lisse est soudé sur la plaque par fusion. Il n'y a pas de métal d'apport. L'intégrité de la soudure est vérifiée à l'œil par notre expert en soudure.

En option peuvent être effectués :

- Test hélium de l'ensemble ;
- Ressuage de la soudure.

5- PHOTOS

